

## Terminvereinbarung



für: \_\_\_\_\_  
Name des Haustiers

am: \_\_\_\_\_  
Datum

mit: \_\_\_\_\_  
Name des Tierarztes

### für folgende Behandlung:

- Zahnbehandlung
- Kastration
- Operation \_\_\_\_\_
- Fellpflege unter Narkose (Fell verfärbt)
- Röntgen oder Ultraschall
- Ohrspülung
- Sonstige \_\_\_\_\_

Fragen Sie Ihren Tierarzt nach weiteren Informationen.

telefon

## Vier gute Gründe, Ihr Haustier vor einer Narkose untersuchen zu lassen

- **Sie sollen die Gewissheit haben**, dass Ihr Tier bei uns in guten Händen ist und optimal auf eine Operation vorbereitet wird. Blutuntersuchungen können die medizinischen Risiken und Komplikationen merklich einschränken, sie dienen der Gesundheit und Sicherheit Ihres Tieres.
- **Haustiere können uns nicht sagen, was ihnen weh tut.** Auch ein gesund erscheinendes Haustier kann Symptome einer Krankheit haben. Zum Beispiel kann Ihr Tier bis zu 75 % der Nierenfunktion verlieren, bevor sich erste sichtbare Anzeichen einer Erkrankung zeigen. Blutuntersuchungen können uns helfen, die Nieren- und Leberfunktion Ihres Tieres zu checken, so dass wir eventuelle Gesundheitsprobleme aufdecken und Komplikationen bei der Narkose vermeiden können.
- **Blutuntersuchungen reduzieren das Narkoserisiko.** Wenn die Ergebnisse des präoperativen Bluttests im normalen Bereich sind, können wir beruhigt davon ausgehen, dass kein besonderes Narkoserisiko vorliegt und wir die Operation wie geplant durchführen können. Sollten die Werte jedoch ausserhalb des normalen Bereichs liegen, können wir die Narkotisierung gezielt verändern oder andere Vorsichtsmaßnahmen treffen, so dass das Leben Ihres Tieres nicht unnötig gefährdet wird.
- **Blutuntersuchungen können dabei helfen, Ihr Tier auch in Zukunft gesund zu halten.** Genau wie Sie sich regelmäßig untersuchen lassen, sind für Ihr Tier regelmäßige Untersuchungen wichtig, damit wir die Gesundheit Ihres Tieres während seines ganzen Lebens überwachen und mögliche Erkrankungen schon frühzeitig feststellen können.

**IDEXX**  
LABORATORIES

IDEXX GmbH Am Pfädchen 2e,  
D-55286 Wörrstadt, Deutschland  
[www.idexx.de](http://www.idexx.de)

© 2004 IDEXX Laboratories, Inc. Alle Rechte vorbehalten. • 09-23548-02 DE

# Narkose und Ihr Haustier.

## Warum Blutuntersuchungen notwendig sind.



## Früherkennung, reduziertes Narkoserisiko, sichere Diagnosen—Werte, die beruhigen!

Folgende Organe können durch Blutuntersuchungen beurteilt werden.



### Leber

Hinweise auf:

- Lebererkrankungen
- Cushing- Syndrom
- Organbelastung auf Grund von Langzeitmedikation



### Herz

Hinweise auf:

- Herzerkrankungen
- Muskelschädigungen



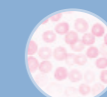
### Schilddrüse

Biochemische Untersuchungen und T<sub>4</sub>-Bestimmungen im Serum können Hypo- oder Hyperthyreosen (Schilddrüsenunter- und -überfunktion) anzeigen.



### Zähne

Regelmäßige Zahnuntersuchungen können Infektionen in der Maulhöhle aufdecken, die zu Funktionsstörungen lebenswichtiger Organe führen können



### Blut

Das große Blutbild und der Hämatokrit können Hinweise geben auf:

- Infektionen
- Leukämie
- Anämien (Verminderung der roten Blutzellen)



### Niere

Hinweise auf:

- Nierenerkrankungen
- Nierenversagen
- Organbelastung auf Grund von Langzeitmedikation



### Pankreas

Hinweise auf:

- Pankreatitis
- Diabetes mellitus
- Organbelastung auf Grund von Langzeitmedikation

Produced by Veterinary Learning Systems.

# Um zu einer sicheren Narkosebehandlung Ihres Tieres beizutragen, werden wir eine Kombination der folgenden Tests vornehmen:

## Klinisch-chemische Blutuntersuchung

- Albumin (ALB)** Ein von der Leber produziertes Protein. Niedrige Werte dieses Proteins können auf chronische Leber- oder Nierenerkrankungen und Erkrankungen des Intestinaltraktes hinweisen.
- Alaninaminotransferase (ALT)** Ein Enzym, das bei Lebererkrankungen oder -verletzungen erhöht ist.
- Alkalische Phosphatase (ALKP)** Ein Enzym, das in vielen Geweben einschließlich Leber und Knochen vorhanden ist. Erhöhte Werte können auf Lebererkrankungen oder Cushing-Syndrom schließen lassen.
- Amylase (AMYL)** Ein von der Bauchspeicheldrüse produziertes Enzym, das die Verdauung fördert. Erhöhte Werte im Blut können auf Erkrankungen der Bauchspeicheldrüse hindeuten.
- Blutharnstickstoff (BUN)** Blutharnstickstoff wird von der Leber produziert und über die Nieren ausgeschieden. Abnorm hohe Werte können ein Anzeichen für Nierenerkrankung oder Dehydrierung sein. Niedrige Werte können mit Lebererkrankungen assoziiert sein.
- Kalzium (Ca<sup>2+</sup>)** Erhöhte Werte können auf Erkrankungen der Nebenschilddrüse oder der Nieren hindeuten, aber auch auf bestimmte Tumorarten.
- Cholesterin (CHOL)** Erhöhte Cholesterinwerte finden sich bei einer Reihe von Anomalien, einschließlich genetischer Erkrankungen, Leber- und Nierenerkrankungen sowie Schilddrüsenunterfunktion.
- Kreatinin (CREA)** Kreatinin ist ein Nebenprodukt des Muskelstoffwechsels und wird über die Nieren ausgeschieden. Erhöhte Werte können auf Nierenerkrankungen, eine Harnstauung oder Dehydrierung hinweisen.
- Blutzucker (GLU)** Erhöhte Werte können Diabetes bedeuten. Bei Katzen können erhöhte Werte Stress anzeigen, der aber auch nur eine Folgeerscheinung der Reise zum Tierarzt sein kann. Niedrige Werte können auf Lebererkrankungen, Infektionen oder bestimmte Tumorarten hinweisen.

- Phosphor (PHOS)** Erhöhte Phosphorwerte können ein Indikator für Nierenerkrankungen sein.
- Gesamt-Bilirubin (TBIL)** Bilirubin ist ein Abfallprodukt des Hämoglobinabbaues und ein Bestandteil des Gallensekretes. Blutbilirubinspiegel liefern nützliche Hinweise auf Lebererkrankungen und tragen möglicherweise zur Bestimmung von Anämie bei.
- Gesamteiweiß (TP)** Der Gesamteiweißwert kann auf eine Vielzahl von Anomalien hinweisen, einschließlich Dehydrierung und Erkrankungen der Leber, der Niere und des Magendarmtraktes.
- Zusätzliche Tests** je nach Alter, Tierart und Rasse (z.B. Lipase bei Hunden, GGT bei Katzen, NH<sub>3</sub> bei beiden).

## Hämatologie

- Hämatokrit (Hct)** Liefert Informationen über die Menge der roten Blutkörperchen (Erythrozyten) im Blut. Niedrige Hämatokritwerte geben Hinweisen auf eine Anämie (zu wenig rote Blutkörperchen oder Hämoglobin).
- Großes Blutbild (BB)** Eine detaillierte Testreihe, die ausführliche Informationen über rote und weiße Blutkörperchen sowie Thrombozyten liefert. Diese Untersuchungen können auf das Vorhandensein von Entzündungen, Leukämie, auf Stress oder auf die Unfähigkeit zur Infektionsbekämpfung hinweisen. Thrombozytenmangel kann ein Hinweis auf potentiell schwerwiegende Probleme wie z.B. Blutungen während oder nach der Operation sein. Es kann vorkommen, dass wir Ihnen empfehlen, die Operation zu verschieben, wenn Hinweise auf eine Anämie, Infektion oder niedrige Thrombozytenwerte vorliegen, denn dann könnte es zu ernststen Komplikationen während oder nach der Operation kommen.
- Morphologische Untersuchung** Durch das Betrachten der Zellen im Mikroskop erhalten wir Informationen über die Art der Anämie oder Entzündung oder über andere Anomalien, wie z.B. Leukämie.

## Elektrolyte

- Natrium, Kalium, Chlorid (Na<sup>+</sup>, K<sup>+</sup>, Cl<sup>-</sup>)** Das Gleichgewicht dieser drei Elektrolyte ist für die Gesundheit Ihres Tieres ausschlaggebend. Abnorme Werte können lebensbedrohlich sein. Die Elektrolytwerte sind besonders bei der Beurteilung von Erbrechen, Durchfall, und kardialen Symptomen (Herzbeschwerden) hilfreich.

## T<sub>4</sub> (Thyroxin)

- Bestimmung des Schilddrüsenhormones Thyroxin im Blut zur Erkennung von Erkrankungen der Schilddrüse. Schilddrüsenenerkrankungen kommen sowohl bei Katzen als auch bei Hunden vor und können zu einer starken Gesundheitsbeeinträchtigung führen, wenn sie nicht entsprechend behandelt werden. Tests sind bei Katzen von über sieben Jahren besonders wichtig.

## Harnanalyse

- Der Urin enthält Nebenprodukte von vielen Organen wie z.B. der Nieren, der Leber und der Bauchspeicheldrüse. Abnorme Werte dieser Nebenprodukte können auf Diabetes oder Leber- und Nierenerkrankungen hinweisen.

## Elektrokardiogramm

- Das Elektrokardiogramm zeigt die Herzfrequenz und die elektrischen Muskelpotentiale. Abweichungen vom normalen Herzrhythmus können während der Narkose schädliche Folgen für Ihr Haustier haben.

Helpen Sie Ihrem Haustier, gesund zu bleiben, indem Sie es zuerst testen lassen.

Es ist unsere Aufgabe, sicherzustellen, dass Ihr Haustier das erhaltene Narkosemittel richtig verarbeiten und dann ausscheiden kann. Bevor wir eine Behandlung durchführen, für die eine Narkose erforderlich ist, nehmen wir verschiedene Laboruntersuchungen vor, um festzustellen, ob die Organe Ihres Tieres richtig arbeiten und um mögliche Risiken für Ihr Tier aufzudecken.

